

## КОММЕРЧЕСКОЕ ПРЕДЛОЖЕНИЕ

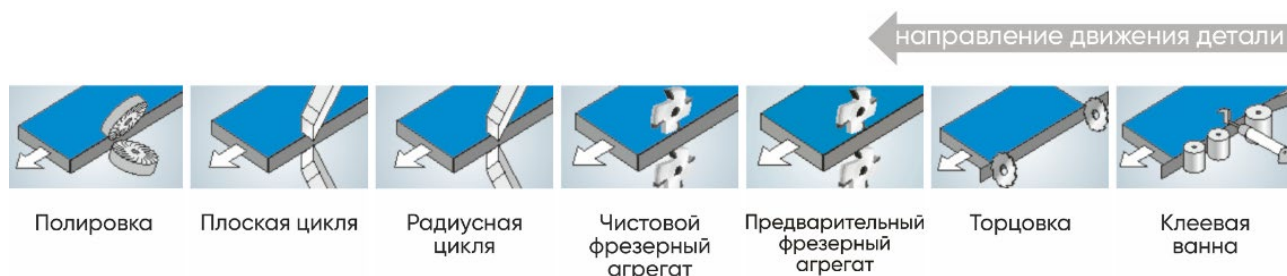


Автоматический  
кромкооблицовочный станок  
**JIYU JY-468**

## НАЗНАЧЕНИЕ

Предназначен для облицовывания прямолинейных кромок плитных материалов рулонными кромками АБС, ПВХ и полосовым кромочным материалом.

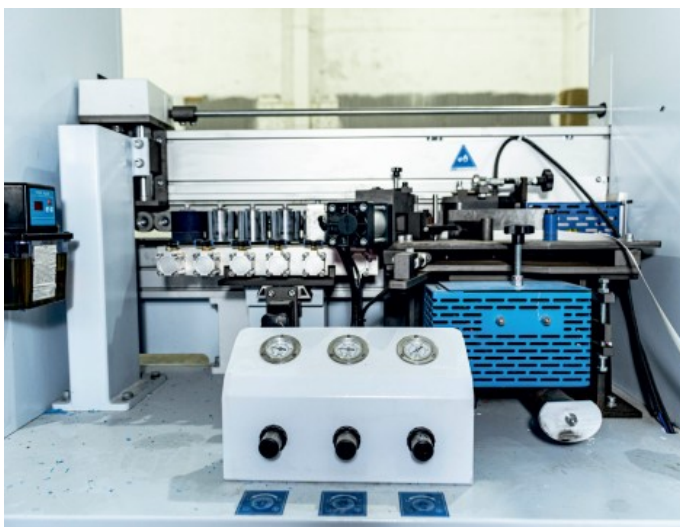
## СХЕМА ОБРАБОТКИ



## ТЕХНИЧЕСКИЕ ХАРАКТЕРИСТИКИ

Модель	JY-468
Рабочее давление	0,6 МПа
Общая мощность	11 кВт
Скорость подачи	15 – 23 м/мин
Мощность привода траверсы	0,37 кВт
Толщина обрабатываемой детали	10 – 60 мм
Длина обрабатываемой детали	≥ 120 мм
Ширина обрабатываемой детали	≥ 60 мм
Толщина кромочного материала	0,4 – 3 мм
Габаритные размеры	4600x750x1600 мм
Вес	1600 кг

## КОНСТРУКТИВНЫЕ ОСОБЕННОСТИ



### КЛЕЕВАЯ ВАННА И УЗЕЛ ПОДАЧИ КРОМКИ

Клеевая ванна с нижним расположением, не требует перенастройки на толщину материала, обеспечивает безупречное нанесение клея-расплава на торец обрабатываемой детали.

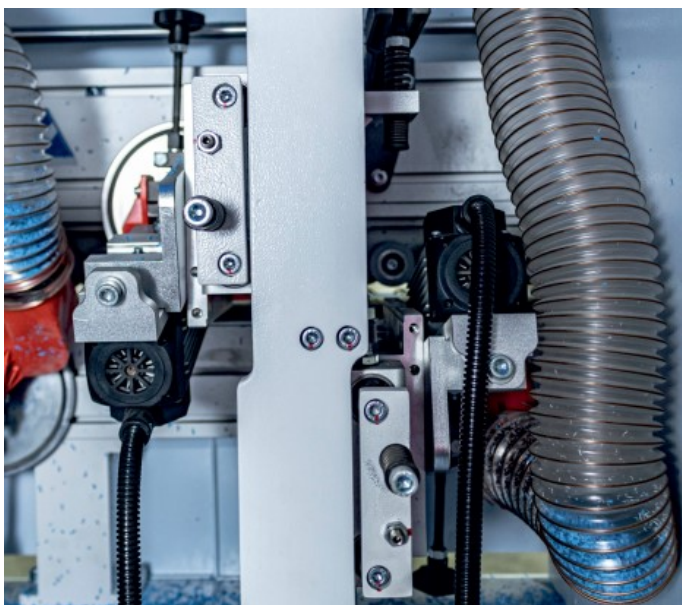
Узел подачи рулонного и полосового кромочного материала. Узел подачи кромки точно и деликатно подает кромочный материал в зону приклеивания, обеспечивая минимальный свес кромки в начале детали. Может работать с рулонным кромочным материалом толщиной от 0,4 до 3 мм и с полосовым кромочным материалом.



### ТОРЦОВОЧНЫЙ УЗЕЛ

Торцовочный узел с двумя высокочастотными моторами: Оснащен высоко оборотистыми двигателями 12000 об/мин. Совершая движение по линейным направляющим, обеспечивает точное торцевание в размер пильными дисками D-100 мм.

Аспирационный кожух обеспечивает отвод стружки из зоны торцевания.



### ФРЕЗЕРНЫЙ УЗЕЛ С ПРЯМЫМИ НОЖАМИ

Оснащен двумя высокооборотистыми моторами по 0,75 кВт с оборотами 12000об/мин. Узел оснащен 2 фрезами с прямыми ножами.

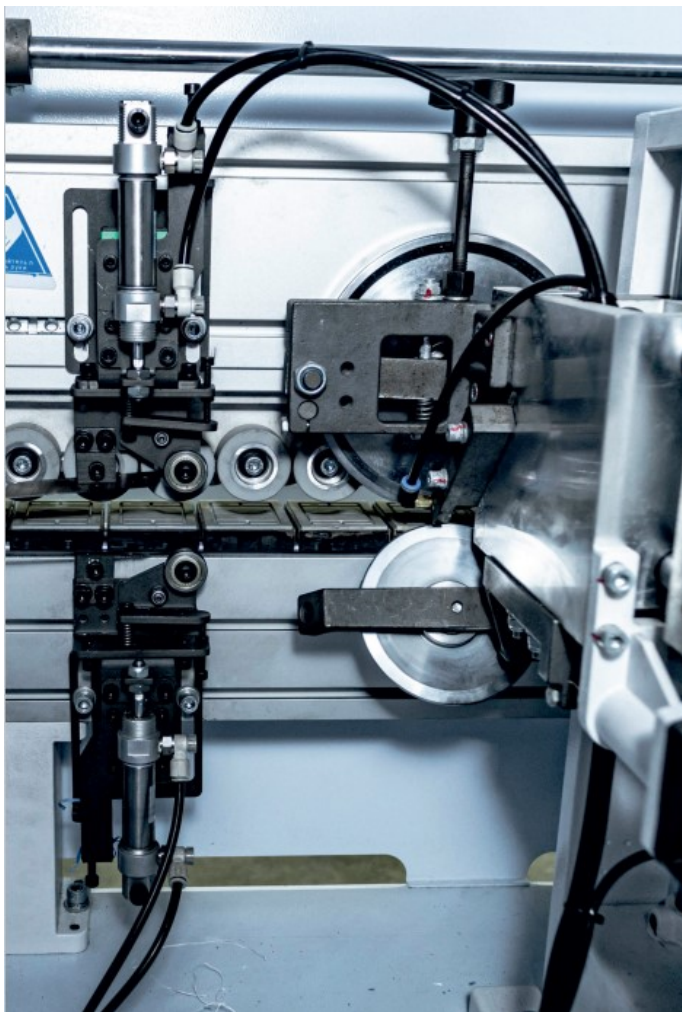


### ФРЕЗЕРНЫЙ УЗЕЛ С РАДИУСНЫМИ НОЖАМИ

Оснащен двумя высокооборотистыми моторами по 0,75 кВт с оборотами 18000 об/мин с шестиножевыми фрезами R2.

Массивные копирующие устройства точно повторяют геометрию детали и обеспечивают безупречную финишную обработку.

Настройка копирующих устройств осуществляется с помощью точных цифровых счетчиков.

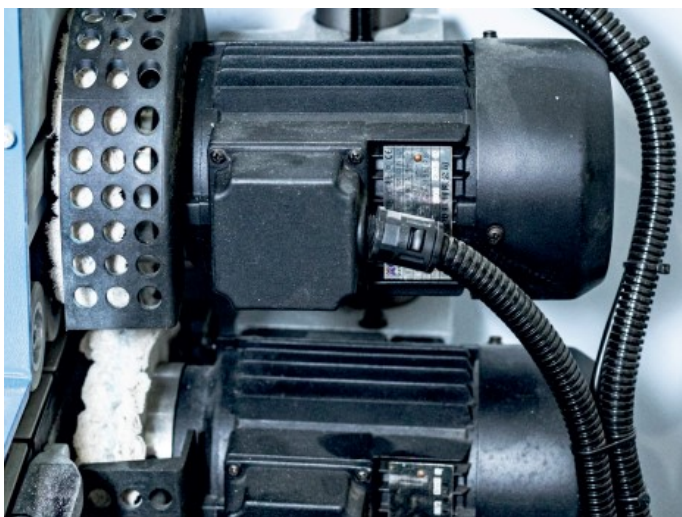


### ЦИКЛЕВОЧНЫЙ УЗЕЛ С РАДИУСНЫМИ НОЖАМИ

Циклевочный агрегат для кромок толщиной 2мм оснащен точными копирами и ножами R2. Имеет систему быстрой деактивации при работе с тонкими кромками.

### УЗЕЛ ПЛОСКОЙ ЦИКЛИ

Предназначен для удаления остатков клея с плоскости детали, обеспечивая безупречную обработку в зоне клеевого шва. Высокоточные копиры, находящиеся на минимальном расстоянии от края заготовки, позволяют агрегату повторять возможные неровности плитного материала.



### УЗЕЛ ПОЛИРОВКИ

Оснащен двумя моторами полировальными кругами, имеет возможность регулировки по осям.



## ПРОМЫШЛЕННЫЕ ИНЖЕНЕРНЫЕ РЕШЕНИЯ В КОМПОНОВКЕ СТАНКА

Каждый узел управляется отдельным инвертором SHILIN (Тайвань).



## СТАНИНА

Станина станка изготовлена из толстостенной стали с реализованными внутри ребрами жесткости, что позволяет полностью исключить вибрации в процессе работы станка.



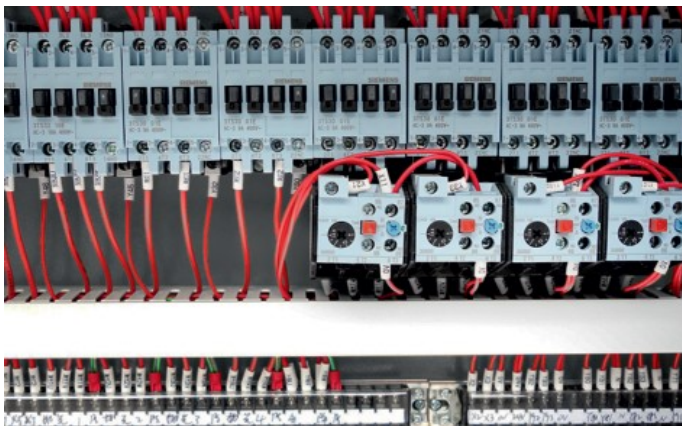
## АВТОМАТИЧЕСКАЯ СИСТЕМА СМАЗКИ

Производит подачу смазочного материала к узлам по четко заданным регламентам и интервалу обслуживания.



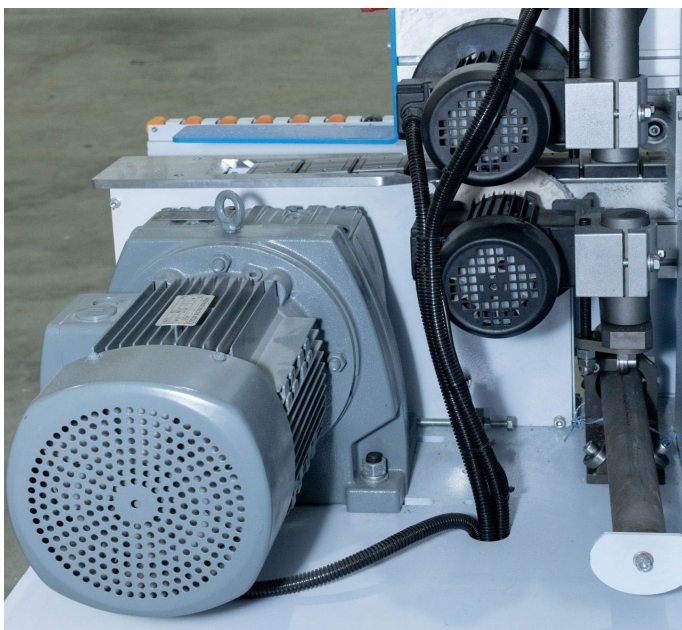
## ПНЕВМАТИЧЕСКИЕ ЦИЛИНДРЫ И КОМПОНЕНТЫ

AirTAC



## ЭЛЕКТРИЧЕСКИЕ КОМПОНЕНТЫ

Электрические компоненты от проверенных мировых производителей, в том числе Schneider Electric и Siemens промышленной серии.



## ПРИВОДНОЙ МЕХАНИЗМ ТРАНСПОРТЕРА

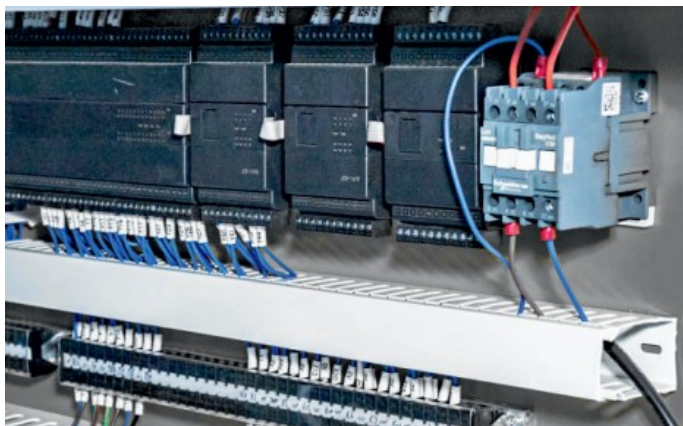
Надежный редуктор приводится во вращение эл. двигателем 2,2 кВт и позволяет развивать скорость до 23 м/мин. Система направляющих позволяет точно и без вибраций перемещать детали относительно узлов обработки.

Промышленный цепной транспортер оснащен обрезиненными подушками с системой быстрой замены и надежно перемещает заготовки с шириной от 80мм. Конструкция имеет защитное исполнение оберегающее оператора от травмирования рук.

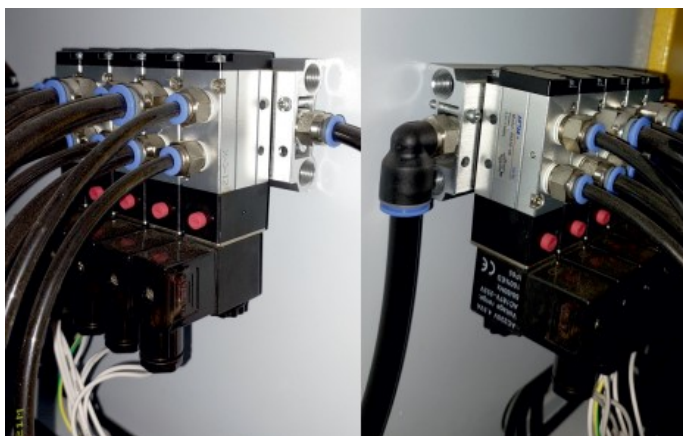


## ПУЛЬТ УПРАВЛЕНИЯ

Информативная и простая в использовании панель управления позволяет контролировать процессы обработки каждого узла станка. Система оснащена меню подсказок, сигнализирующем о неисправностях в случае их возникновения. Корпус панели управления выполнен поворотным для удобства работы оператора.



НАДЕЖНЫЙ КОНТРОЛЛЕР  
УПРАВЛЕНИЯ JIYU



ЭЛЕКТРОМАГНИТНЫЕ КЛАПАНЫ  
УПРАВЛЕНИЯ ПНЕВМОСИСТЕМАМИ

AirTAC/Easun



КОНЦЕВЫЕ ВЫКЛЮЧАТЕЛИ,  
ДАТЧИКИ ПОЛОЖЕНИЯ И  
ЭНКОДЕРЫ HONEYWELL TAIWAN



## ТЕХНОЛОГИИ

Мы продолжаем внедрять передовые международные производственные технологии. Наш производственный комплекс оснащен современным и высокотехнологичным порталным обрабатывающим центром с ЧПУ, станком для волоконно-лазерной резки, лазерным интерферометром, трехмерным лазерным сканером и другими установками для тестирования продукции перед отправкой нашему клиенту. Контроль качества производится на всех этапах технологического процесса. Наша философия - предоставлять высокоточные, высокопроизводительные продукты.